

MOBILNE ZASTOSOWANIE STRUMIENIA WODY O BARDZO WYSOKIM CIŚNIENIU
MOBILNE ZASTOSOWANIE WYSOKOCIŚNIENIOWEJ OBRÓBKI HYDRO-ABRAZYJNEJ

PAŃSTWA DOSTAWCA USŁUG W
NASTĘPUJĄCYCH OBSZARACH

- PRZYGOTOWANIE DO RENOWACJI SYSTEMÓW KANALIZACYJNYCH
- SPECJALISTYCZNE CZYSZCZENIE KANALIZACJI
- PRZEMYSŁ PETRO-/CHEMICZNY
- ELEKTROWNIE
- ZASTOSOWANIE SPECJALISTYCZNE

- GZQ – Certyfikat zgodny z DIN EN ISO 9001
- Certyfikat bezpieczeństwa dla wykonawców - SCC Certyfikat Volker Galinsky (kierownik operacyjny zgodnie z dokumentem 017)
- Członek VDRK (Związek Niemieckich Przedsiębiorstw Techniki Rurociągów i Kanalizacji, Stowarzyszenie Zarejestrowane)
- Członek RSV (niemieckiego Zrzeszenia Przedsiębiorców Zajmujących się Renowacją Rurociągów)

DRAIN-JET ROBOTICS®

powered by
MAUER SPECHT
the Original

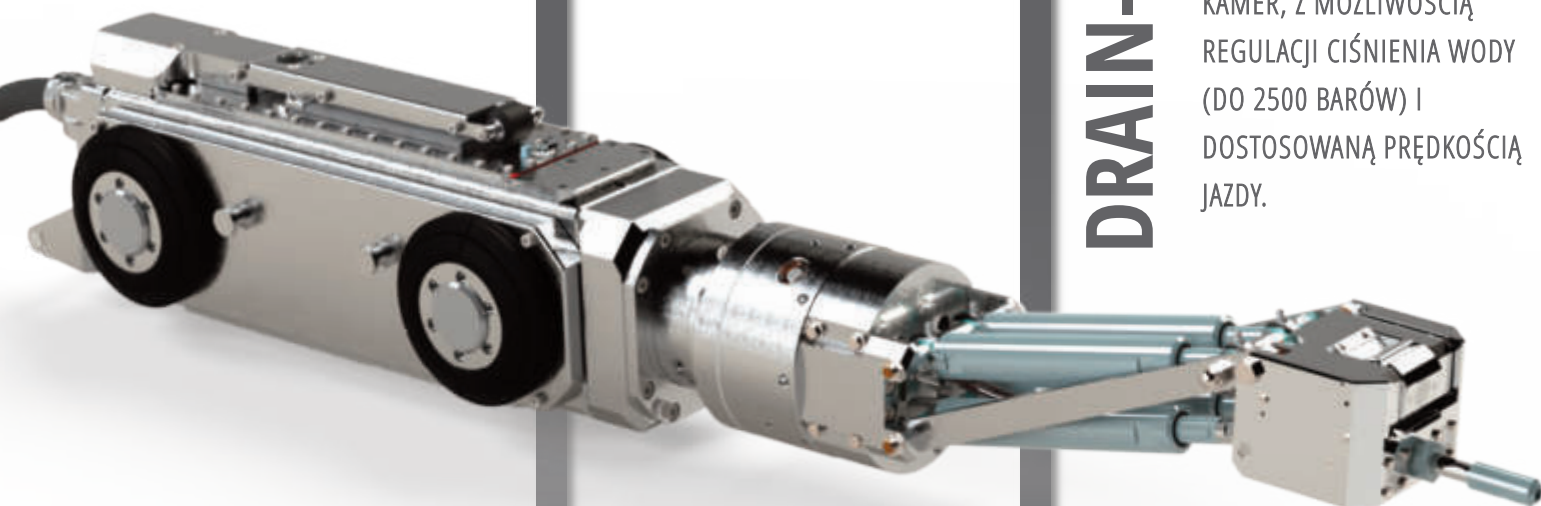
MOBILNE URZĄDZENIA WYKORZYSTUJĄCE
STRUMIEŃ WODY O BARDZO WYSOKIM
CIŚNIENIU I URZĄDZENIA DO CIĘCIA WODĄ

www. **MAUER SPECHT**® .de

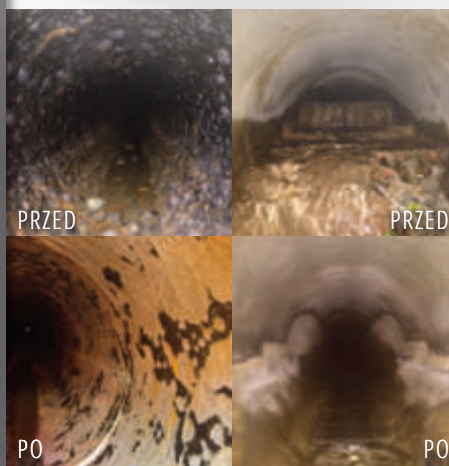
www. **MAUER SPECHT**® .de

ZASTOSOWANIA DOCELOWE

DZIĘKI WYKORZYSTANIU STRUMIENIA WODY O WYSOKIM CIŚNIENIU ROBOT DRAIN-JET ROBOTICS® OCZYSZCZA RURY KANALIZACYJNE KILKA RAZY SZYBCIEJ, A TYM SAMYM JEST BARDZIEJ EKONOMICZNY NIŻ KONWENCJONALNE ROBOTY FREZUJĄCE:



- TWARDE OSADY I BETON
- KORZENIE
- CIAŁA OBCE ZE STALI I ŻELBETU
- RĘKAWY RENOWACYJNE GFK DO PRZEWODÓW I RĘKAWY Z WŁÓKNINY IGŁOWANEJ
- BITUMY I SMARY



DRAIN-JET ROBOTICS®

ROBOTY DZIAŁAJĄCE Z WYKORZYSTANIEM STRUMIENIA WODY O BARDZO WYSOKIM CIŚNIENIU WODY (Z TECHNOLOGIĄ DRAIN-JET ROBOTICS®), ZAPROJEKTOWANE SPECJALNIE DO USUWANIA TWARDYCH OSADÓW I CIAŁ OBCYCH Z RUR KANALIZACYJNYCH, PRACUJĄ Z WYKORZYSTANIEM KAMER, Z MOŻLIWOŚCIĄ REGULACJI CIŚNIENIA WODY (DO 2500 BARÓW) I DOSTOSOWANĄ PRĘDKOŚCIĄ JAZDY.

DELIKATNA METODA CHRONIĄCA MATERIAŁ MINIMALIZUJE USZKODZENIA STARYCH RUR.