

Fahrzeugausbau:

Höchstdruck-Wasserstrahl-Bedienfahrzeug für Drain-Jet Robotics®-Roboter

Vehicle device:

Ultra-high pressure operating vehicle for Drain-Jet Robotics®-robots

DRAIN-JET ROBOTICS®
powered by
MAUER SPECHT®
the Original

Bedienraum mit Steuerung, Schaltschrank, Staufächern und Regalen, drehbarer Beifahrersitz, Klimaanlage, Standheizung

Operating room with control terminal, switch cabinet, storage compartments and shelves, rotatable passenger seat, air-conditioning, auxiliary heating

Arbeitsraum mit Fahrzeugeinbauset (Synchrones Drain-Jet Robotics® Haspel-System und Transportvorrichtung), Schubladen, Staufächern und Regalen, Kompressor 850 W, Zusatzakkus (Versorgung durch Hochdruckpumpe), Standheizung, Überwachungsmonitor

Working area with built-in supply unit (Synchronous Drain-Jet Robotics® reel system and transport device), drawers, storage compartments and shelves, compressor 850 W, extra batteries (supplied by the high-pressure pump), auxiliary heating, surveillance monitor



Bruno Höchstdruck-Wasserstrahl-Roboter Technische Daten

Bruno Ultra-High Pressure Water-Jet Robot Technical Data

Nennweite	DN 300–1000
Wasserdruck	bis 1.500 bar
Wassermenge	bis zu 65 l/min
Länge des Fahrwagens	896 mm
Länge des Roboterarms >Der Allrounder<	570 mm
Gewicht des Fahrwagens	95 kg
Gewicht des Roboterarms >Der Allrounder<	19 kg

Nominal diameter	DN 300–1000 (12"–39")
Water pressure	Up to 1,500 bar / 21,756 PSI
Amount of water	Up to 65 l/min
Length of the driving carriage	896 mm
Length of the robot arm >The all-rounder<	570 mm
Weight of the driving carriage	95 kg
Weight of the robot arm >The all-rounder<	19 kg

Um Kanalarbeiten zu beschleunigen, werden im Hause Mauerspecht ausgesprochen effizient arbeitende Höchstdruck-Wasserstrahl-Roboter entwickelt, die mit dem Technologieverfahren von Drain-Jet Robotics® ausgestattet sind. Nutzen Sie diese Innovation, beschleunigen Sie damit Ihre Instandsetzungsmaßnahmen in Kanalsystemen und arbeiten Sie noch wirtschaftlicher.

Ihre Vorteile mit Drain-Jet Robotics®:

- Kostengünstiges Verfahren durch hocheffiziente Arbeitsweise
- Kontrolliertes Vorgehen durch Kameraüberwachung
- Rohrmaterial schonend dank Höchstdruck-Wasserstrahltechnik

In order to speed up sewer works, Mauerspecht has developed highly-efficient maximum-pressure water-jet robots, which are fitted with the Drain-Jet Robotics® technological process. Take advantage of this innovation, use it to speed up your repair measures in sewer systems and work more efficient.

Your advantages with Drain-Jet Robotics®:

- Cost-effective process through highly-efficient working method
- Controlled process through camera monitoring
- Protects pipe material, due to maximum-pressure water-jet technology

MAUERSPECHT GmbH
An der Walze 15
01460 Coswig
Germany
T +49 3523 73146
F +49 3523 74665
info@mauerspecht.de
www.mauerspecht.de

MAUERSPECHT GmbH
An der Walze 15
D-01460 Coswig
Germany
T +49 3523 73146
F +49 3523 74665
info@mauerspecht.de
www.mauerspecht.de

DRAIN-JET ROBOTICS®
powered by
MAUER SPECHT®
the Original

www.mauerspecht.de

| Stand Juli 2021 – Änderungen vorbehalten.

| Status Juli 2021 – subject to change without notice.

Bruno Höchstdruck-Wasserstrahl-Roboter »Erfahrung gibt Sicherheit«

Bruno Ultra-High Pressure Water-Jet Robot »Experience gives security«

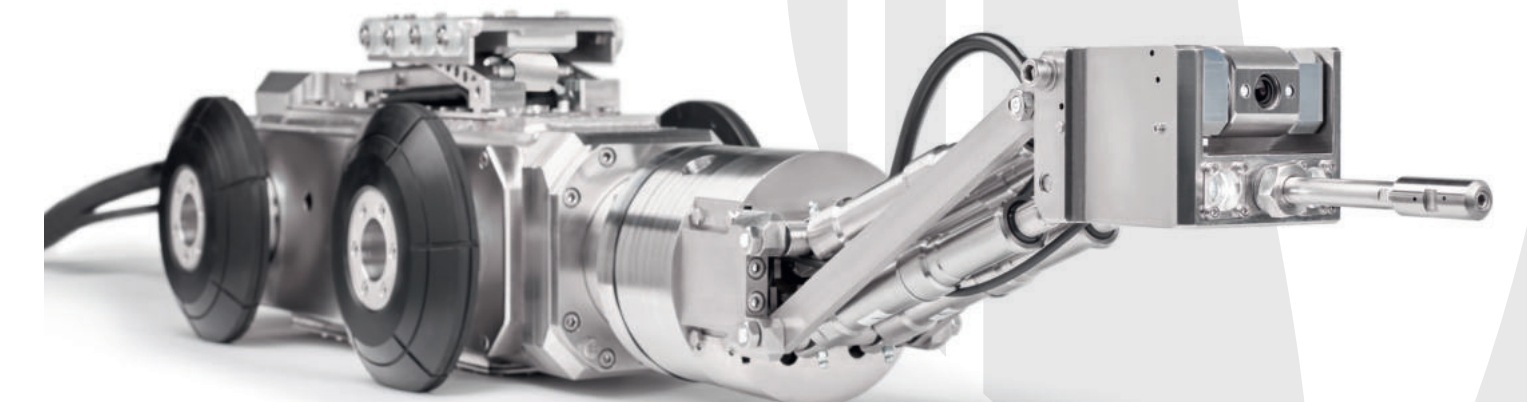
DRAIN-JET ROBOTICS®
powered by
MAUER SPECHT®
the Original

IHRE VORTEILE MIT DRAIN-JET ROBOTICS®:

- Kostengünstiges Verfahren durch hocheffiziente Arbeitsweise
- Kontrolliertes Vorgehen durch Kameraüberwachung
- Rohrmaterial schonend dank Höchstdruck-Wasserstrahltechnik

YOUR ADVANTAGES WITH DRAIN-JET ROBOTICS®:

- Cost-effective process through highly-efficient working method
- Controlled process through camera monitoring
- Protects pipe material, due to ultra-high pressure water-jet technology



by Mauerspecht

MS_0721_PB_DE/EN

Bruno Höchstdruck-Wasserstrahl-Roboter

»Erfahrung gibt Sicherheit«

Bruno Ultra-High Pressure Water-Jet Robot

»Experience gives security«

AUSSTATTUNG/BESONDERHEITEN

- Endlos drehender Roboterarm
- Schlauchfreies Gehäuse
- Tempomat für Fahrtrieb und Drehung des Roboterarms
- Drucküberwachung im gesamten System
- Integrierter Lagesensor
- 48 Volt Systemspannung

BASISVERSION:

- Höchstdruck-Wasserstrahl-Roboter DN 300–500
- Roboterarm »Der Allrounder«
- Lebensader (100 m)
- Hochdruckschlauch (80 m)
- Drain-Jet Robotics® Steuerung
- Dateneinschreibung mit Meterzählung
- Videoaufnahme direkt auf Speichermedium
- Synchrones Drain-Jet Robotics® Haspel-System für komfortable Bedienung und Sicherheit

ZUBEHÖR:

- Kreisprofilenerweiterung DN 550–1000
- Eiprofilenerweiterung
- Verlängerung Hochdruckschlauch
- Individuelle Anpassungslösungen

EQUIPMENT/SPECIAL FEATURES

- Endlessly rotating robot arm
- Hoseless casing
- Speed control for drive and for rotation of the robot arm
- Pressure monitoring of the entire system
- Integrated position sensor
- 48 volt system voltage

BASIC VERSION:

- Ultra-high-pressure water-jet robot DN 300–500 (12"–20")
- Robot arm »The Allrounder«
- Lifeline (100 m)
- High-pressure hose (80 m)
- Drain-Jet Robotics® control system
- Data recording with distance tracker
- Video recording directly on storage medium
- Synchronous Drain-Jet Robotics® reel system for convenient operation and safety

COMPONENT PARTS:

- Extension for circular profile DN 550–1000 (22"–39")
- Extension for egg-shaped profile
- High-pressure hose extension
- Customer specific solutions

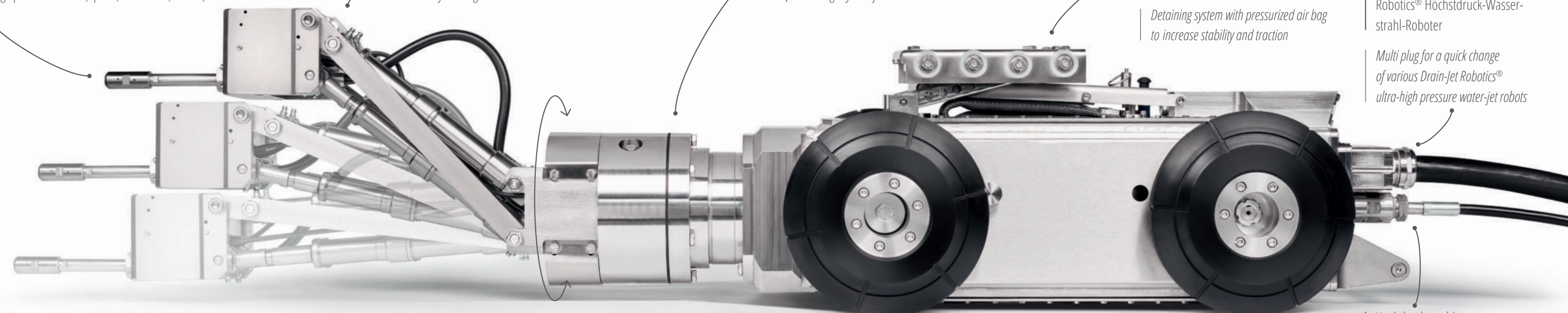
- Unterschiedliche Hochdruckdüsen nutzbar (bis 1.500 bar)
- Usable for various high pressure nozzles (up to 1,500 bar / 21,756 PSI)

- Endlos drehender Roboterarm
- Endlessly rotating robot arm

- Schnellwechselsystem für den Roboterarm
- Quick-change system for the robot arm

- Andrucksystem mit Druckluftkissen zur Erhöhung der Stabilität und Traction
- Detaining system with pressurized air bag to increase stability and traction

- Multistecker für den schnellen Wechsel verschiedener Drain-Jet Robotics® Höchstdruck-Wasserstrahl-Roboter
- Multi plug for a quick change of various Drain-Jet Robotics® ultra-high pressure water-jet robots

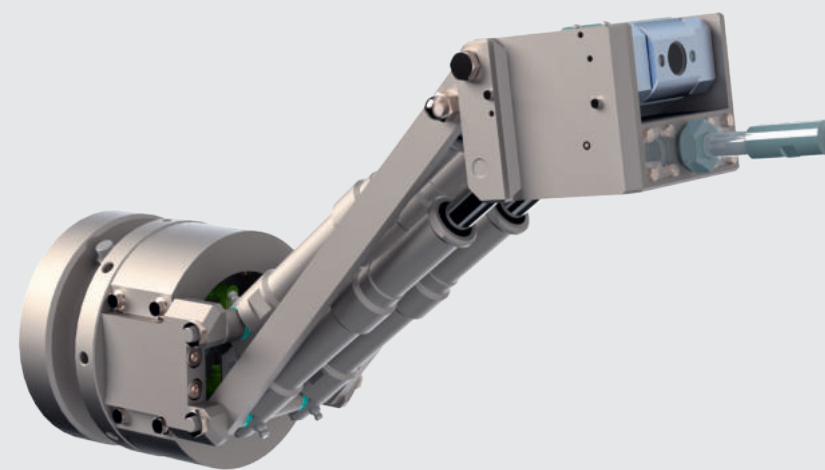


- Hochdruckanschluss zur Hochdruck-Haspel

- High-pressure connection to the high-pressure reel

DRAIN -JET ROBOTICS: Die schonende Kraft im Kanal

DRAIN -JET ROBOTICS: The gentle power in sewers



DER ALLROUNDER

- Optional erweiterbare Bauform
- Hub 3. Achse: 235 mm
- Elektrisch bewegliche 4. Achse: 40°
- 2 Power-LEDs
- Ideal einsetzbar ab DN 400 und im Eiprofil

THE ALL-ROUNDER

- Optional expandable design
- Lift of axis 3: 235 mm
- Electrically controllable axis 4: 40°
- 2 Power-LEDs
- Perfectly applicable to DN 400 (16") or bigger and in egg-shaped profile

DRAIN-JET ROBOTICS®

powered by

MAUER SPECHT®

the Original

- Anschlussmöglichkeit für z. B. Zusatzbeleuchtung

- Connection possibility for e.g. additional lighting

- LED-Frontscheinwerfer
- LED-headlights

FRONTKAMERA

- TVL-Farbkamera
- Extrem gute Lichtempfindlichkeit
- Weitwinkel-Objektiv
- 360° schwenkbar
- LED-Beleuchtung mit Reinigungssystem

FRONT CAMERA

- TVL-colour-camera
- Extremely good light sensitivity
- Wide-angle lens
- 360° swivelling
- LED lighting with cleaning system

RÜCKFAHRKAMERA

- TVL-Farb-Kamera
- Extrem gute Lichtempfindlichkeit
- Weitwinkel-Objektiv
- LED-Beleuchtung mit Reinigungssystem

REAR VIEW CAMERA

- TVL-colour-camera
- Extremely good light sensitivity
- Wide-angle lens
- LED lighting with cleaning system

- Rückfahrsensor

- Reverse driving sensor

