

Ampliamento del veicolo:

Veicolo di controllo a getto d'acqua ad altissima pressione per Drain-Jet Robotics®-robot

Fahrzeugausbau:

Höchstdruck-Wasserstrahl-Bedienfahrzeug für Drain-Jet Robotics®-Roboter

DRAIN-JET ROBOTICS®

powered by
MAUER SPECHT
the Original

Sala di controllo con pilotaggio, armadio dei comandi, vani portaoggetti e mensole, sedile passeggero girevole, aria condizionata, riscaldamento autonomo

Bedienraum mit Steuerung, Schaltschrank, Staufächern und Regalen, drehbarer Beifahrersitz, Klimaanlage, Standheizung

Area di lavoro con kit di installazione del veicolo (sistema di avvolgimento sincrono Drain-Jet Robotics® e dispositivo di trasporto), cassetti, vani portaoggetti e mensole, compressore 850 W, batterie ausiliarie (alimentazione con pompa ad alta pressione), riscaldamento autonomo, monitor di controllo

Arbeitsraum mit Fahrzeugeinbauset (Synchrones Drain-Jet Robotics® Haspel-System und Transportvorrichtung), Schubladen, Staufächern und Regalen, Kompressor 850 W, Zusatzakkus (Versorgung durch Hochdruckpumpe), Standheizung, Überwachungsmonitor



Bruno Robot a getto d'acqua ad altissima pressione Dati tecnici

Bruno Höchstdruck-Wasserstrahl-Roboter Technische Daten

Dimensione nominale	DN 300–1000
Pressione dell'acqua	fino a 1.500 bar
Quantità di acqua	fino a 65 l/min
Lunghezza del carrello	896 mm
Lunghezza del braccio del robot »Compatto«	350 mm
Lunghezza del braccio del robot »Allrounder«	570 mm
Peso del carrello	95 kg
Peso del braccio del robot »Compatto«	28 kg
Peso del braccio del robot »Allrounder«	19 kg

Nennweite	DN 300–1000
Wasserdruck	bis 1.500 bar
Wassermenge	bis zu 65 l/min
Länge des Fahrwagens	896 mm
Länge des Roboterarms »Der Kompakte«	350 mm
Länge des Roboterarms »Der Allrounder«	570 mm
Gewicht des Fahrwagens	95 kg
Gewicht des Roboterarms »Der Kompakte«	28 kg
Gewicht des Roboterarms »Der Allrounder«	19 kg

Al fine di accelerare gli interventi nei collettori, Mauerspecht ha sviluppato in house robot a getto d'acqua ad altissima pressione decisamente efficiente e dotato del procedimento tecnologico Drain-Jet Robotics®. Approfittate di questa innovazione, accelerate le riparazioni nei sistemi di canalizzazione e lavorate in modo ancora più economico.

I vostri vantaggi con Drain-Jet Robotics®:

- Procedimento conveniente grazie alle metodologie di lavoro altamente efficienti
- Azione controllata mediante supervisione con videocamera
- Impatto delicato sui materiali delle tubature grazie alla tecnologia a getto d'acqua ad altissima pressione

Um Kanalarbeiten zu beschleunigen, werden im Hause Mauerspecht ausgesprochen effizient arbeitende Höchstdruck-Wasserstrahl-Roboter entwickelt, die mit dem Technologieverfahren von Drain-Jet Robotics® ausgestattet sind. Nutzen Sie diese Innovation, beschleunigen Sie damit Ihre Instandsetzungsmaßnahmen in Kanalsystemen und arbeiten Sie noch wirtschaftlicher.

Ihre Vorteile mit Drain-Jet Robotics®:

- Kostengünstiges Verfahren durch hocheffiziente Arbeitsweise
- Kontrolliertes Vorgehen durch Kameraüberwachung
- Rohrmaterial schonend dank Höchstdruck-Wasserstrahltechnik

MAUERSPECHT GmbH
An der Walze 15
D-01460 Coswig
Germany
T +49 3523 73146
F +49 3523 74665
info@mauerspecht.de
www.mauerspecht.de

MAUERSPECHT GmbH
An der Walze 15
01460 Coswig
Germany
T +49 3523 73146
F +49 3523 74665
info@mauerspecht.de
www.mauerspecht.de

DRAIN-JET ROBOTICS®

powered by
MAUER SPECHT
the Original

www.mauerspecht.de

I Versione giugno 2020 – Soggetta a modifiche.

I Stand Juni 2020 – Änderungen vorbehalten.

Bruno Robot a getto d'acqua ad altissima pressione »Il successo dà sicurezza«

Bruno Höchstdruck-Wasserstrahl-Roboter »Erfahrung gibt Sicherheit«

DRAIN-JET ROBOTICS®

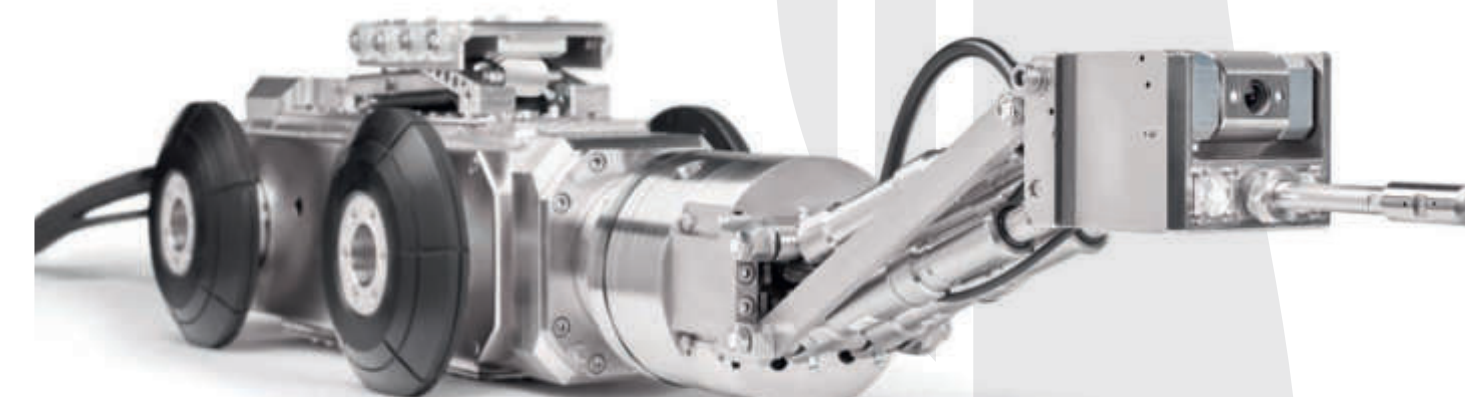
powered by
MAUER SPECHT
the Original

I VOSTRI VANTAGGI CON DRAIN-JET ROBOTICS®:

- Procedimento conveniente grazie alle metodologie di lavoro altamente efficienti
- Azione controllata mediante supervisione con videocamera
- Impatto delicato sui materiali delle tubature grazie alla tecnologia a getto d'acqua ad altissima pressione

IHRE VORTEILE MIT DRAIN-JET ROBOTICS®:

- Kostengünstiges Verfahren durch hocheffiziente Arbeitsweise
- Kontrolliertes Vorgehen durch Kameraüberwachung
- Rohrmaterial schonend dank Höchstdruck-Wasserstrahltechnik



by Mauerspecht

MS_0720_PB_IT/DE

Bruno Robot a getto d'acqua ad altissima pressione

»Il successo dà sicurezza«

Bruno Höchstdruck-Wasserstrahl-Roboter

»Erfahrung gibt Sicherheit«

DOTAZIONE/PECULIARITÀ

- Braccio robotico a rotazione infinita
- Alloggiamento senza tubi
- Tempomat per trazione e rotazione del braccio del robot
- Monitoraggio della pressione nell'intero sistema
- Sensore di posizione integrato
- Tensione del sistema 48 volt

VERSIONE BASE:

- Robot a getto d'acqua ad altissima pressione DN 300-500
- Braccio robot »Allrounder«
- Linea vita (100 m)
- Tubo ad alta pressione (80 m)
- Controllo Drain-Jet Robotics®
- Iscrizione dati con conteggio contatore
- Registrazione video direttamente sui supporti di archiviazione
- Sistema di avvolgimento sincrono Drain-Jet Robotics® per un funzionamento confortevole e sicuro

ACCESSORI:

- Braccio del robot »Il compatto«
- Estensione profilo circolare DN 550-1000
- Estensione profilo a uovo
- Estensione tubo ad alta pressione
- Soluzioni adattabili ad hoc

AUSSTATTUNG/BESONDERHEITEN

- Endlos drehender Roboterarm
- Schlauchfreies Gehäuse
- Tempomat für Fahrtrieb und Drehung des Roboterarms
- Drucküberwachung im gesamten System
- Integrierter Lagesensor
- 48 Volt Systemspannung

BASISVERSION:

- Höchstdruck-Wasserstrahl-Roboter DN 300-500
- Roboterarm »Der Allrounder«
- Lebensader (100 m)
- Hochdruckschlauch (80 m)
- Drain-Jet Robotics® Steuerung
- Dateneinschreibung mit Meterzählung
- Videoaufnahme direkt auf Speichermedium
- Synchrones Drain-Jet Robotics® Haspel-System für komfortable Bedienung und Sicherheit

ZUBEHÖR:

- Roboterarm »Der Kompakte«
- Kreisprofilverlängerung DN 550-1000
- Eiprofilverlängerung
- Verlängerung Hochdruckschlauch
- Individuelle Anpassungslösungen

Possibilità di impiego di diversi ugelli ad alta pressione (fino a 1.500 bar)

Unterschiedliche Hochdruckdüsen nutzbar (bis 1.500 bar)

Braccio robotico a rotazione infinita

Endlos drehender Roboterarm

Rapido sistema di cambio del braccio del robot

Schnellwechselsystem für den Roboterarm

Sistema a pressione con cuscinetti ad aria compressa per aumentare stabilità e trazione

Andrucksystem mit Druckluftkissen zur Erhöhung der Stabilität und Traction

Presca multipla per un rapido cambio dei diversi robot Drain-Jet Robotics® a getto d'acqua ad altissima pressione

Multistecker für den schnellen Wechsel verschiedener Drain-Jet Robotics® Höchstdruck-Wasserstrahl-Roboter

1 robot – 2 bracci: Entrambi i bracci robotici possono essere utilizzati da DN 300 e impiegati per diversi ugelli ad alta pressione.

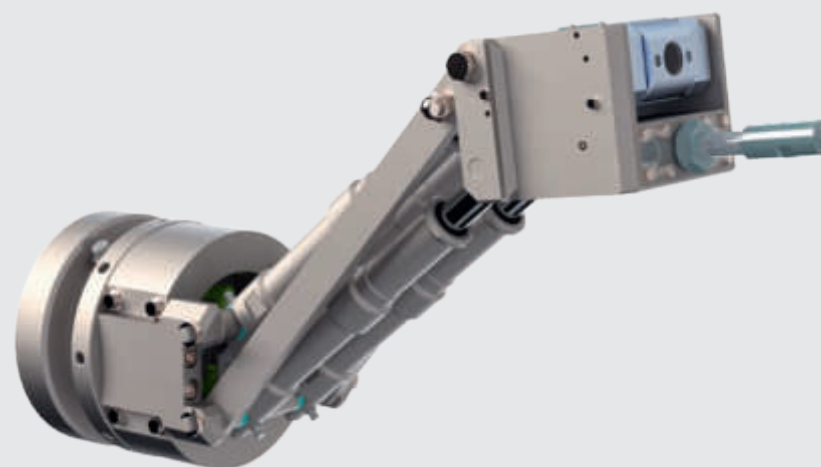
1 Roboter – 2 Arme: Beide Roboterarme sind einsetzbar ab DN 300 und für verschiedene Hochdruckdüsen nutzbar.

DRAIN-JET ROBOTICS®

powered by
MAUER SPECHT®
the Original

Attacco ad alta pressione all'avvolgitore ad alta pressione

Hochdruckanschluss zur Hochdruck-Haspel

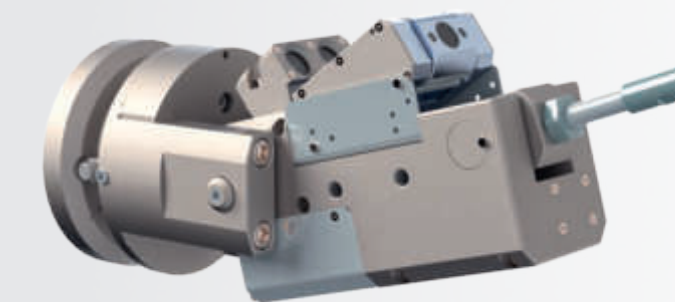


L'ALLROUNDER

- Design espandibile opzionale
- Hub 3° asse: 235 mm
- 4° asse mobile elettricamente: 40°
- 2 Power LED
- Ideale per l'impiego da DN 400 e nel profilo a uovo

DER ALLROUNDER

- Optional erweiterbare Bauform
- Hub 3. Achse: 235 mm
- Elektrisch bewegliche 4. Achse: 40°
- 2 Power-LEDs
- Ideal einsetzbar ab DN 400 und im Eiprofil

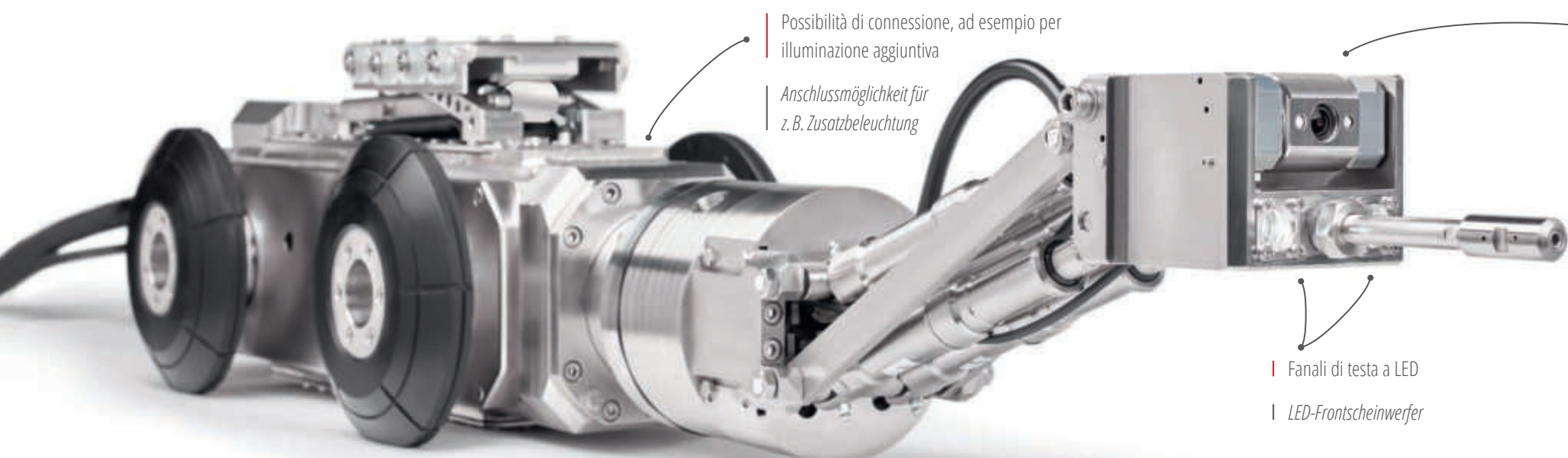


IL COMPATTO

- Design compatto
- Operabilità più semplice
- Campo di rotazione 3° asse: 90°
- 4° asse regolabile a mano: 90°

DER KOMPATTE

- Kompakte Bauform
- Leichtere Bedienbarkeit
- Schwenkbereich 3. Achse: 90°
- Manuell einstellbare 4. Achse: 90°



Possibilità di connessione, ad esempio per illuminazione aggiuntiva

Anschlussmöglichkeit für z. B. Zusatzbeleuchtung

Fanali di testa a LED

LED-Frontscheinwerfer

VIDEOCAMERA ANTERIORE

- Videocamera a colori TVL
- Ottima sensibilità alla luce
- Grandangolo
- Orientabile a 360°
- Illuminazione a LED con sistema di pulizia

FRONTKAMERA

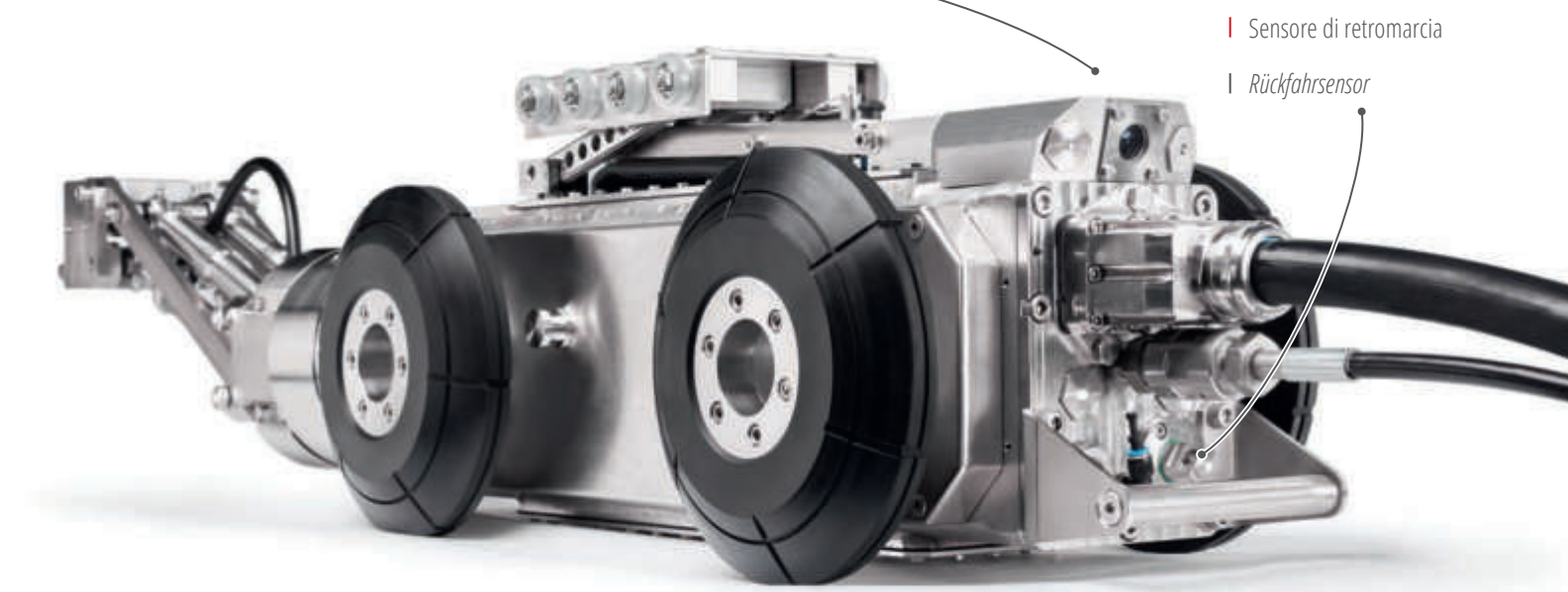
- TVL-Farbkamera
- Extrem gute Lichtempfindlichkeit
- Weitwinkel-Objektiv
- 360° schwenkbar
- LED-Beleuchtung mit Reinigungssystem

VIDEOCAMERA RETROVISIVA

- Videocamera a colori TVL
- Ottima sensibilità alla luce
- Grandangolo
- Illuminazione a LED con sistema di pulizia

RÜCKFAHRKAMERA

- TVL-Farb-Kamera
- Extrem gute Lichtempfindlichkeit
- Weitwinkel-Objektiv
- LED-Beleuchtung mit Reinigungssystem



Sensore di retromarcia

Rückfahrnsensor